




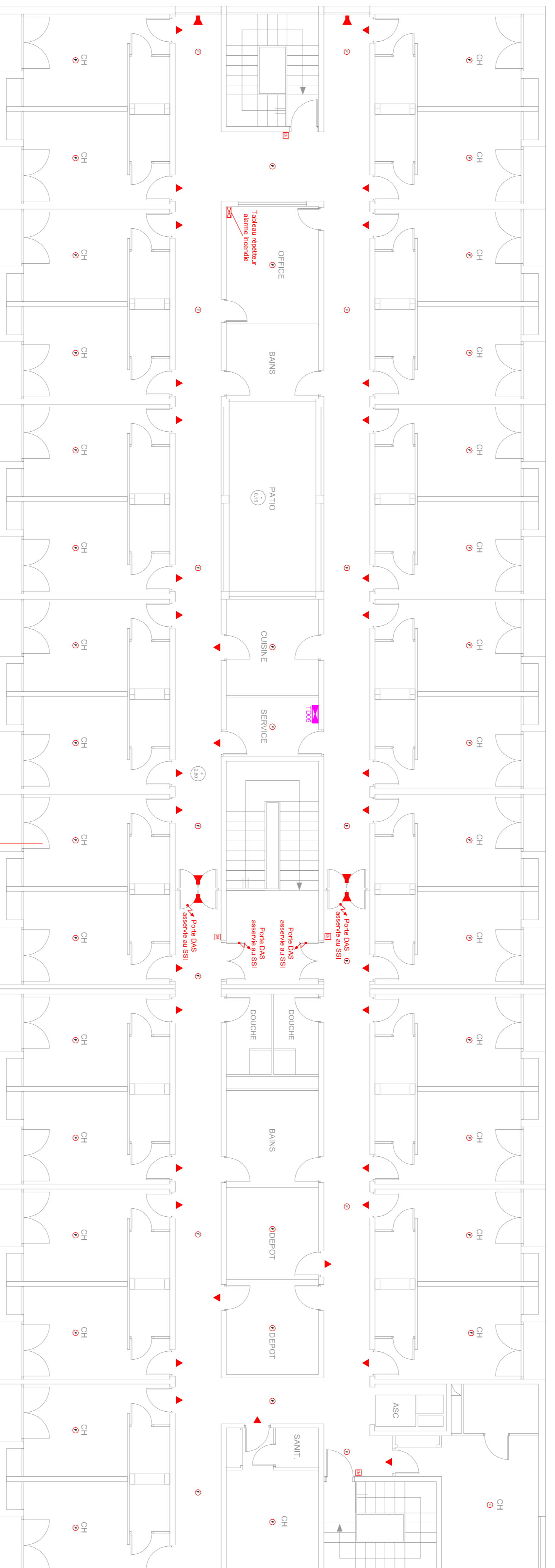


-  Alarme Générale Sélective (AGS)
-  Détecteur automatique incendie
-  Indicateur d'action
-  Détecteur manuel d'alarme incendie adressable : 1x1,30 m du sol
-  Asservissement au SSI



MAISON DE RETRAITE 51240 Saint-Germain-La-Ville

Rénovation Sécurité Incendie

Mairie d'Ourange
Rue de Mame
51240 Saint-Germain-La-Ville
Tel : 03 26 67 22 89 - fax : 03 26 64 11 45

Bureau d'Etudes
SEFLU
Société d'Etudes
51100 REIMS
Tel : 03 26 69 09 05 - Fax : 03 26 69 09 17
Courriel : seflu@wanadoo.fr - Site web : seflu.fr

DOSSIER: 0932 DATE: Avril 2010 ECHELLE: 1/100 PLAN N°

Système Sécurité Incendie
plan projet 1er Etage

SSI 03

A.P.S. A.P.D. PRO EXE

MODIFICATIONS:

Dates	Indices	Nature